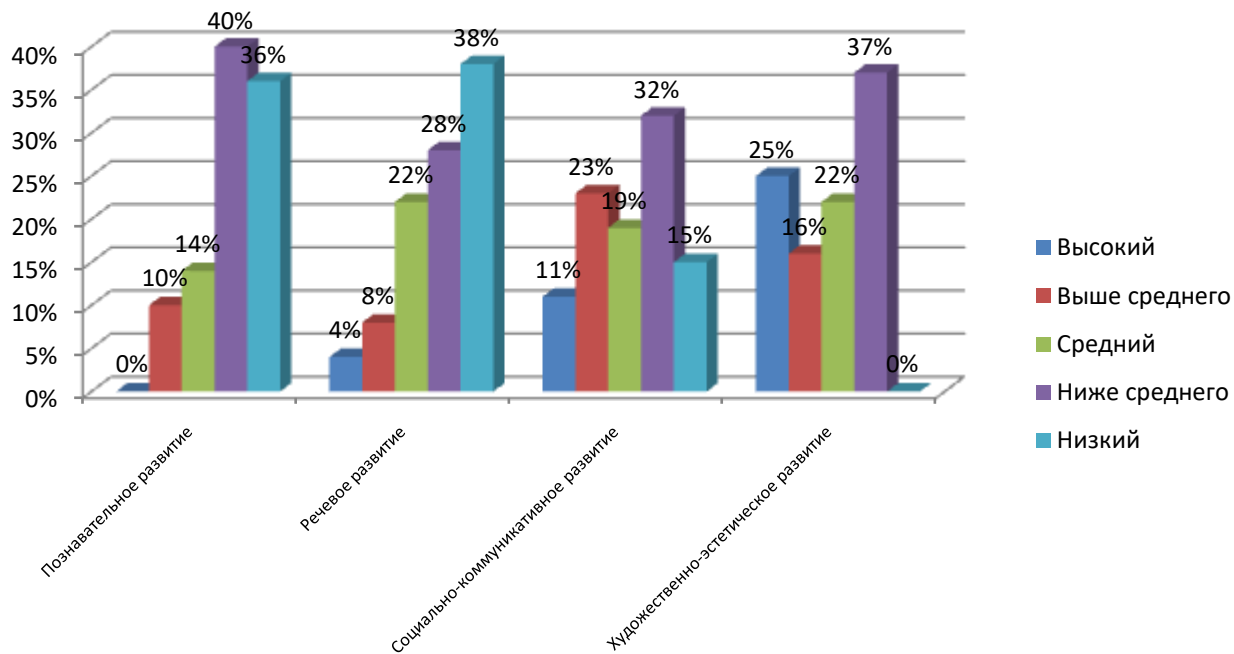
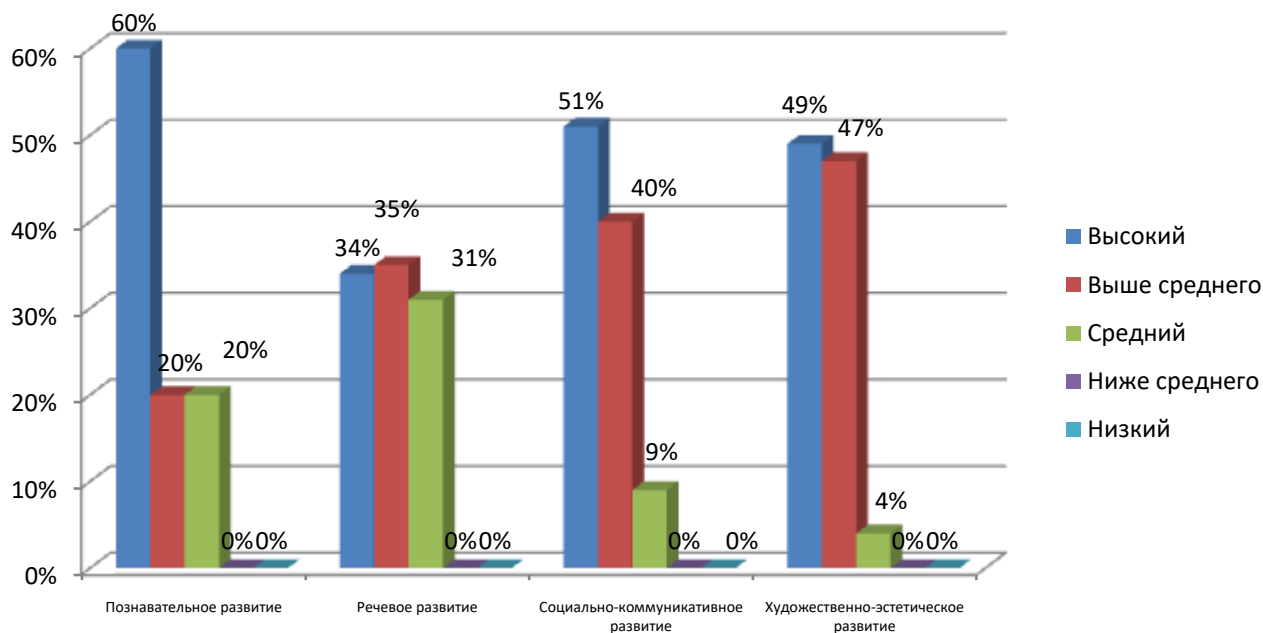


**Результаты освоения воспитанниками образовательной программы по итогам мониторинга за 2018-2019 и 2019 – январь 2020 учебный год**

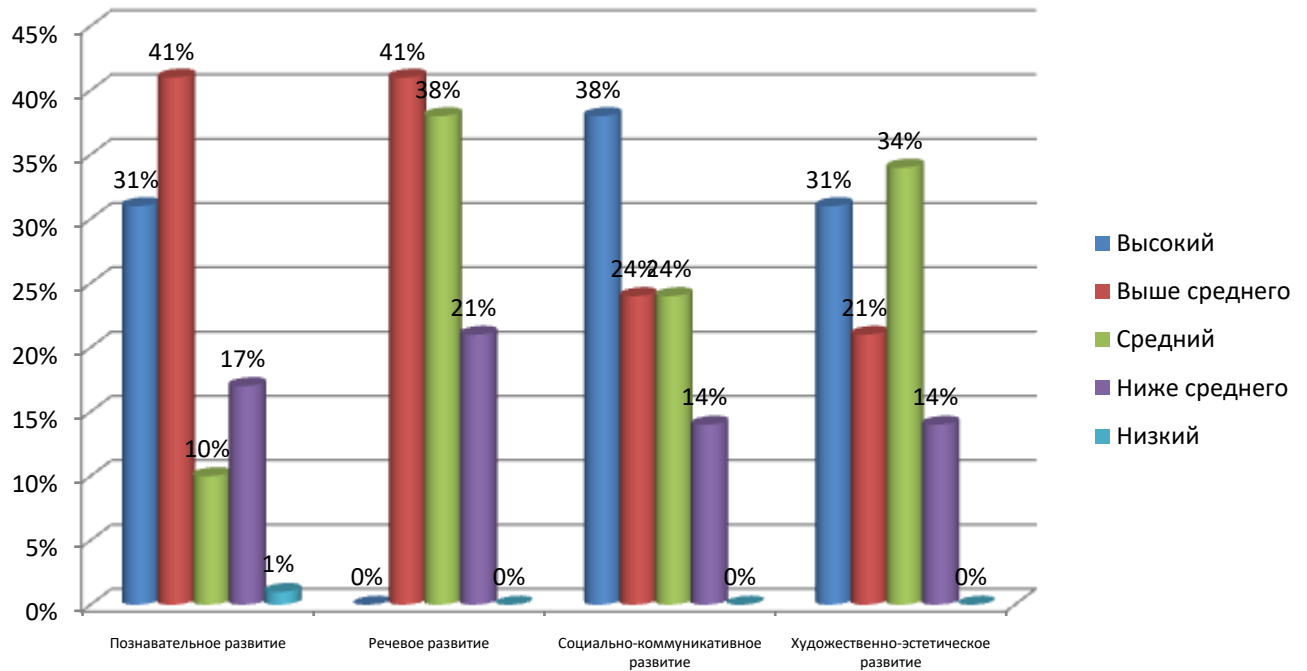
**Общий уровень освоения программы  
(сентябрь 2018 года)**



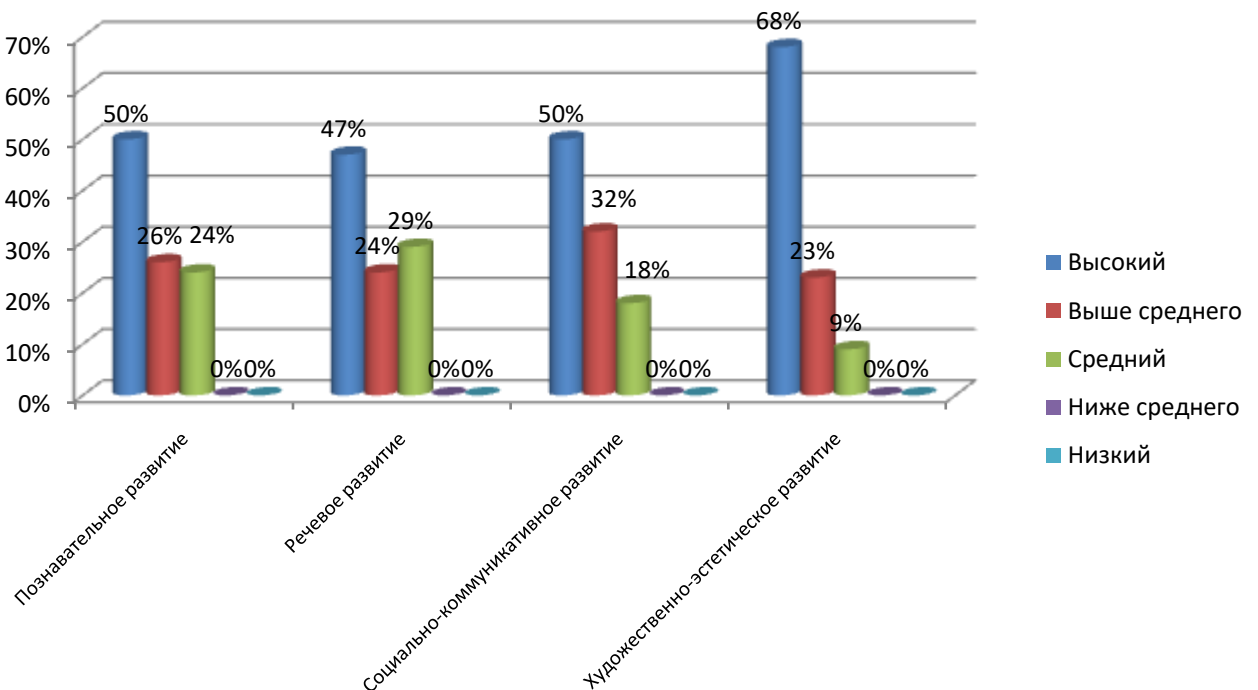
**Общий уровень освоения образовательной программы  
(май 2019 года)**



## Общий уровень освоения образовательной программы в % (сентябрь 2019)



## Общий уровень освоения образовательной программы в % (январь 2020)



Вывод: Мониторинг педагогического процесса показал положительную динамику освоения программы. Сдвиг показателей обследования детей является положительным, что доказывает эффективность проведенных мероприятий.